

ROCHE AUX FÉES

LE
MAG

WWW.CC-ROCHEAUXFEES.FR



Espace de co-working à Janzé, La Canopée

TOURISME P.3

Début des travaux
de réhabilitation du
Château de Marcillé-Rbt

DOSSIER P.4/5

La Canopée : un lieu
pour se rencontrer,
échanger, innover

AGENDA P.7

Saison culturelle :
laissez-vous surprendre !

SOMMAIRE

- 3 | **Tourisme**
- 4-5 | **Dossier**
- 6 | **En actions**
- 7 | **Agenda culturel**
- 8 | **Agenda des communes**



Infos pratiques Des professionnels à votre service

- **Roche aux Fées Communauté**
16 rue Louis Pasteur – 35 240 RETIERS - 02 99 43 64 87
Ouvert au public du lundi au jeudi 9h-12h et 14h-17h30
(le vendredi 9h-12h et 14h-16h30)
- **Point Accueil Emploi**
Retiers, 16 rue Louis Pasteur : sans rendez-vous le mercredi de 9h à 12h et sur rendez-vous le mardi, jeudi et vendredi de 9h à 12h.
Janzé, La Canopée - 2 Rue Louis Amoureux : sans rendez-vous le lundi et vendredi de 9h à 12h et sur rendez-vous le lundi de 14h à 17h, le mardi et jeudi de 9h à 12h.
Martigné-Ferchaud, médiathèque l'Envol – Place Sainte Anne :
Sur rendez-vous le 1^{er} mercredi du mois - 02 99 47 16 67
- **Point Information Jeunesse**
Retiers : mercredi 14h-19h
Janzé : lundi 16h30-19h et mercredi 14h-17h30
Autres communes : sur rendez-vous au 06 45 61 84 84
- **Le HangArt**
Secrétariat à Retiers le mardi et jeudi de 14h à 18h et mercredi 9h-12h et 14h-17h30 : 02 99 43 42 75
- **Permanences habitat**
De 10h à 12h
- 1^{er} & 3^{ème} vendredis du mois, à Retiers, 16 rue Louis Pasteur
- 2^{ème} vendredi du mois, aux Halles de Janzé, place des Halles
- 4^{ème} vendredi du mois à Martigné-Ferchaud, 7 rue Corbin
- **Ripame**
Accueil sur rendez-vous
Retiers : le mardi de 14h à 19h, le mercredi de 8h30 à 12h et le vendredi de 13h30 à 16h30, 16 rue Louis Pasteur
Janzé : le mercredi de 8h30 à 12h30 et de 13h30 à 18h aux Halles, place de l'Eglise
Martigné-Ferchaud : le mardi de 14h à 17h, 7 rue Corbin
- **Permanences juridiques gratuites**
(avocats, notaires)
Le vendredi sur rendez-vous - 02 99 43 64 87
- **Permanences de nos partenaires sur rendez-vous :**
BGE, Mission Locale, CDAS, Office des sports, Architecte Conseil...

En savoir plus : www.cc-rocheauxfees.fr – 02 99 43 64 87

Édito

Des travaux de réhabilitation du siège de Roche aux Fées Communauté ont débuté à Retiers, au 16 rue Louis Pasteur, visant à renforcer la qualité de l'accueil des usagers et le niveau de services offert. D'un montant prévisionnel de 1 558 051 € HT, ces travaux devraient s'achever fin 2020. De nouveaux espaces vont être aménagés pour les usagers avec la création d'un plateau de services qui concentrera, au rez-de-chaussée, tous les services offerts par la Communauté de communes. En raison de ces travaux, l'accueil du public se trouve impacté et les équipes de Roche aux Fées Communauté mettent tout en œuvre pour faciliter votre venue durant cette période qui risque d'occasionner toutefois quelques contraintes organisationnelles.

Autre actualité communautaire pour cette nouvelle année, les 15 et 22 mars prochains auront lieu les élections municipales et intercommunales. Les habitants des communes de plus de 1 000 habitants éliront leurs représentants au suffrage direct pour 6 ans, sur le même bulletin de vote. Pour les communes de moins de 1 000 habitants, ce seront le maire, le premier adjoint et les élus suivants qui siégeront à l'intercommunalité. Ainsi, chaque commune sera représentée au sein de l'intercommunalité en fonction de son nombre d'habitants pour réaliser des projets relevant de ses compétences.

L'équipe des élus et agents de Roche aux Fées Communauté vous présente ses meilleurs vœux pour 2020.

L'équipe de rédaction

Publication de Roche aux Fées Communauté
16 rue Louis Pasteur – BP34 – 35 240 RETIERS
communaute.communes@ccprf.fr
Directeur de la publication : Luc GALLARD, Président
Responsables de la rédaction : Pascaline LEMASSON, Fabienne PANNETIER
Journaliste : Clotilde CHERON
Photo de couverture : La Canopée à Janzé
Maquette : www.createurdimage.fr
 Mise en page et impression : Imprimerie REUZÉ - Martigné-Ferchaud
Dépôt légal : Janvier 2019 – ISSN : 2677 - 4151
Tirage : 11 700 exemplaires
Parution : Janvier 2020
Trimestriel gratuit
Imprimé sur papier PEFC



Marcillé Robert : le château renaît

Avec le soutien de la DRAC, de la Région et du département, Roche aux Fées Communauté lance les premiers travaux de réhabilitation du site.

Inscrit aux Monuments Historiques, le Château de Marcillé-Robert est un élément majeur du patrimoine des Marches de Bretagne.

Ses origines remontent à l'An mille, avec la construction de la première motte féodale par Riwallon le Vicaire. Mis à mal par les conflits du Moyen-âge, il est détruit sur ordre de Henri IV en 1595, à la demande de la famille de Laval-Vitré, protestante, alors que Marcillé est restée catholique. Aujourd'hui, les vestiges présentent divers désordres entraînant des risques pour la conservation du château et la sécurité des promeneurs.

Propriétaire du site, Roche aux Fées Communauté a décidé d'entreprendre des travaux pour la restauration et la mise en valeur du site castral dans son ensemble. Ces travaux, dirigés par le Cabinet d'architecture du patrimoine de Frédéric Le bec vont s'étendre sur les six ans à venir.

Une 1^{ère} tranche va concerner la réhabilitation de l'ancien appentis, et des deux tourelles, en avant-poste de défense de l'édifice. Des travaux de valorisation du site sont prévus dès cet été, avec notamment l'intervention de l'Atelier Croqueurs pour des randonnées dessinées.

Le site a sollicité son inscription à la Mission Bern Patrimoine 2020.



Le nouveau guide touristique est sorti !

Diffusé à 3 500 exemplaires dans tous les commerces, mairies et professionnels du tourisme du territoire, à la Maison du développement mais aussi dans les Offices de tourisme du Grand Ouest, le nouveau Guide touristique regorge de bonnes idées.

Vous croyez tout connaître du Pays de la Roche aux Fées ? Vous pourrez le vérifier en parcourant ce Guide nouvelle formule qui vous signale des producteurs reconnus, des événements inédits et festifs à deux pas de chez vous.

Et cette année, ce sont les professionnels eux-mêmes qui vous font partager leurs coups de cœur. De quoi illustrer l'authenticité et la qualité du territoire.

Un agenda est inclus dans le Guide, dont le format de poche facilite la consultation.

Vous pourrez retrouver le Pays de la Roche aux Fées sous la bannière Haute Bretagne au Salon du tourisme de Rennes du 31 janvier au 2 février.

La diffusion d'une vidéo est aussi programmée lors de la Nuit de la Bretagne à Paris le 7 mars prochain.



#Economie

La Canopée : un lieu pour se rencontrer, échanger, innover

Réunissant, sur 850 m², un espace de coworking, le FabLab la Fabrique, et les permanences des acteurs liés à l'économie et à l'emploi, La Canopée est un lieu unique, animé par des valeurs de partage, de collaboration et d'innovation.



Maud Bataille, manager du Coworking

La Canopée, un « tiers-lieu »

Originaire des Etats-Unis, un « tiers-lieu est un espace pour faire ensemble, qui permet des rencontres informelles, des interactions entre des individus aux compétences variées et qui favorise créativité, projets collectifs et apprentissage de pair à pair » explique Maud Bataille, manager de l'espace de coworking. « C'est un terme générique qui englobe des espaces variés : espaces de travail partagés, FabLabs, Repairs café, jardins partagés... dans un cadre convivial ».

Maud, qui a notamment expérimenté le concept pendant un séjour de deux ans au Québec, se définit « à la fois comme facilitateur et animateur du lieu ». « La Canopée va permettre de promouvoir le développement local en matière économique, de l'emploi et du numérique, et s'affirmer comme un outil au service de l'attractivité du territoire en proposant de nouvelles façons d'apprendre et de travailler ».

Première étape : « faire connaître le lieu aux habitants, entreprises, commerçants du territoire ». La Canopée est ouverte à tous, quel que soit son statut : salarié en recherche de formation, de reconversion, personne en recherche d'emploi ou porteur de projets à tous les stades de création... Ils y trouveront des informations et un accompagnement. La Canopée accueille des permanences des acteurs de

l'emploi (Point Accueil Emploi, Mission Locale...) et tout au long de l'année des événements professionnels (formation, ateliers, séminaires) en partenariat avec les acteurs de l'économie tels que les Chambres consulaires, la Boutique de Gestion Economique.

La Canopée c'est aussi un lieu de rencontre, de lien social pour se créer ou agrandir son réseau, découvrir les compétences implantées sur le territoire et partager connaissances et savoir-faire.

« Le brassage et la variété des usagers sur un même lieu favorisent l'émergence des idées, qui pourront ensuite être testées, et dans certains cas prototypées dans notre Fablab », souligne Maud.

Animé par Antoine Tabet, le Fablab La Fabrique propose des ateliers d'initiation et de perfectionnement, des formations, afterworks, challenges, et met à disposition le matériel adapté au service de toutes les idées.



Témoignage :

Nadine Herbelin

La Canopée, un lieu d'innovation

« Un espace de co-working, c'est un lieu de créativité où les idées fourmillent », souligne Nadine Herbelin, dirigeante de Kernh, l'une des premières structures à rejoindre La Canopée.

Kernh propose un accompagnement des entreprises ou des collectifs dans la mise en place concrète de leurs stratégies (gestion de projet, recherche de partenariats et de financements, animation de groupe, management...).

« Je me suis installée à l'été 2018. Même si j'ai beaucoup de contacts avec mes clients, je ressens le besoin de sortir de mon isolement comme cheffe d'entreprise. La Canopée va faciliter les échanges entre indépendants qui partagent des problématiques communes et leur permettre de se connaître et de développer leur réseau.

Je me suis installée, il y a une vingtaine d'années, à Thourie. Ancrée sur le territoire rural, La Canopée en offre une image d'espace propice à l'innovation, thème auquel je suis très attachée. »



Ouverte de 9h à 13h et de 14h à 18h du lundi au vendredi, La Canopée propose des espaces de travail, bureaux fermés, espaces de réunion, avec des formules tarifaires adaptées aux besoins de chacun.

Les réservations peuvent se faire directement sur un espace de réservation en ligne, qui permet d'accéder à un réseau de coworkers et de « fablabers » présents dans le lieu ainsi qu'à un tchat en ligne collaboratif. De quoi faire connaissance, réseauter et travailler ensemble !

La Canopée se destine aussi à s'inscrire dans l'identité culturelle du territoire en accueillant des expositions d'artistes locaux et accueillera le 3 avril, un spectacle programmé dans le cadre de la saison culturelle « Les leçons impertinentes de Zou » (cf. page 7).

Des portes ouvertes seront organisées au 1^{er} trimestre 2020 afin que les habitants découvrent ce lieu atypique.

Retrouvez : La Canopée à Janzé au 2 rue Louis Amoureux ou sur www.lacanopee.bzh



PAE : nouveau logo, nouveaux horaires

Le Point Accueil Emploi (PAE) de Roche aux Fées Communauté vous accueille à Janzé, Retiers et Martigné-Ferchaud.

Au cœur du marché local de l'emploi, il vous accompagne et vous informe sur les démarches liées à l'emploi, la formation et l'insertion professionnelle, que vous soyez à la recherche d'un emploi, en reconversion ou employeur à la recherche de salariés.

Dans chaque PAE, vous trouverez :

- les offres du Pôle Emploi et des employeurs locaux,
- la possibilité d'être mis en relation avec les entreprises qui recrutent,
- de l'information sur vos droits, les métiers, les organismes ressources,
- des ordinateurs mis à disposition.

Pour soutenir votre projet professionnel, des ateliers collectifs sur des thématiques diverses (Confiance en soi, techniques de recherche d'emploi, Sport...) vous sont proposés gratuitement et votre conseiller vous assure un suivi personnalisé et adapté à vos besoins.

PRATIQUE

À Retiers

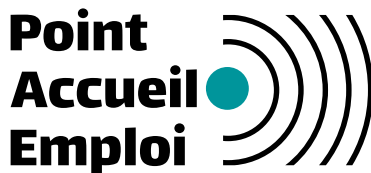
Communauté de communes
16 rue Louis Pasteur
02 99 43 64 87 - pae.retiers@ccprf.fr
Mardi : 9h - 12h*
Mercredi : 9h - 12h
Jeudi et vendredi : 9h-12h *
* sur Rendez-vous

À Janzé

La Canopée, 2 rue Louis Amoureux
02 99 47 16 67 - pae.janze@ccprf.fr
Lundi 9h-12h / 14h-17 h*
Mardi et Jeudi 9h-12h *
Vendredi : 9h-12h
* sur Rendez-vous

À Martigné-Ferchaud

Des permanences sur rendez tous les 1er mercredis du mois au 02 99 43 64 87 - pae.martigneferchaud@ccprf.fr
Plus d'actualité sur Facebook



Roche aux Fées
COMMUNAUTÉ



#Petite enfance

Soirée conférence du Ripame



Delphine Théaudin, psychologue, donnera une conférence sur le thème « Les angoisses de séparation chez l'enfant : comprendre et accompagner ».

PRATIQUE

Jeudi 19 mars à 20h / Salle des Loisirs à Coësmes / Ouvert à tous

#Jeunesse

A noter

Le Point Info Jeunesse et le réseau des Espaces Jeunes organisent des rendez-vous pour les jeunes et leurs familles :

- Vendredi 24 janvier à 20h : Soirée Part'âges sportive à Amanlis,
- Du 19 au 21 février : stage vidéo à Amanlis.
Au programme : spots, stop motion, jeux vidéo...
- Vendredi 13 mars à 20h : Soirée Part'âges autour de jeux de société à Brie,
- Vendredi 3 avril à 19h : Soirée Part'âges autour du spectacle de la Saison culturelle Zou à Eancé,
- Du 15 au 17 avril : stage Do It Yourself à Retiers.
Au programme : couture, pâtisserie, cosmétique, borne d'arcade...

Ouvert à tous / Gratuit / Sur inscription par SMS au 06 45 61 84 84

EN SAVOIR PLUS :

Service jeunesse de Roche aux Féees Communauté au 02 99 43 64 87

#Le HangArt

Retrouver le plaisir de jouer

Jouer une pièce de Debussy au mariage de ma sœur ? Préparer l'audition qui va me permettre d'entrer au Conservatoire ? Rejoindre les membres de mon groupe qui a enfin abandonné le « garage » pour le « trash métal » ? Il y a des propositions qu'on ne refuse pas, même si on se sent un peu rouillé, faute de pratique. Alors, plutôt que de rêver en regardant votre saxo, passez à l'action !

Le HangArt, l'Etablissement d'Enseignements Artistiques de Roche aux Féees Communauté, propose à tous les amateurs confirmés de remettre le pied à l'étrier en leur donnant un coup de pouce et des conseils précis, avec les professeurs de l'Ecole de musique.

Cette expérimentation va d'abord accompagner une dizaine d'amateurs à la recherche d'un conseil personnalisé pour réaliser leur projet.

Le prix de cet accompagnement est fixé à 20€ pour les prestations individuelles et à 6 € de l'heure par personne pour les petites formations.

Il ne reste plus qu'à vous inscrire !

CONTACT

Le HangArt au 02 99 43 42 75 ou lehangart@ccprf.fr

Des concerts à ne pas manquer !

Le 18 janvier à Janzé, près de 800 personnes sont attendues au Gentiég pour une soirée placée sous le signe du fantastique. Les grands ensembles de l'Ecole de musique interpréteront musiques de films et œuvres classiques pour une immersion totale dans cet univers.

Le 8 février à Thourie, les élèves rejoindront sur scène la chanteuse Lena Deluxe dans le cadre de la Saison Culturelle de Roche aux Féees Communauté.

Le 21 mars à Brie, les comédiens du HangArt et le chœur d'enfants se joindront au conteur et aux musiciens professionnels venus leur présenter la belle histoire des « Noces de carottes », un conte musical inspiré des chansons traditionnelles de Haute Bretagne.

Enfin, tous les habitants sont invités à venir danser sur les musiques du groupe « Cut and the Alligator », dont l'univers funk et soul avait marqué l'ouverture de saison.

Réservez dès maintenant vos places sur le www.cc-rocheauxfees.fr



Agenda Culturel

Saison culturelle : laissez-vous surprendre !

Pour bien démarrer l'année, rien de tel qu'un bon spectacle à partager en famille. Deux dates à retenir : le 8 février, le concert de Lena Deluxe et les 3 et 4 avril, les « Leçons impertinentes » de Zou.

Un vrai coup de cœur

Découverte du Printemps de Bourges en 2011, la chanteuse Lena Deluxe a sorti son premier album le 18 mai dernier. C'est l'aboutissement (provisoire) d'une belle histoire. Celle de la rencontre d'une jeune Lilloise, chanteuse et multi-instrumentiste, repérée par le producteur new-yorkais, Henry Hirsch (qui a travaillé avec Lenny Kravitz ou Madonna), et qui l'invite à venir enregistrer avec lui son premier album.

Fan de la musique 60's, du son et du style de l'époque, elle chante en anglais, une langue qui lui permet de déployer son univers pop rock vintage.

Pour sortir son premier album, elle a fait appel au financement participatif sur Kiss Kiss Bank Bank, un véritable coup de pouce et une première rencontre avec son public.

En avant-goût du concert, ne manquez pas son clip « Kill the king » !

PRATIQUE :

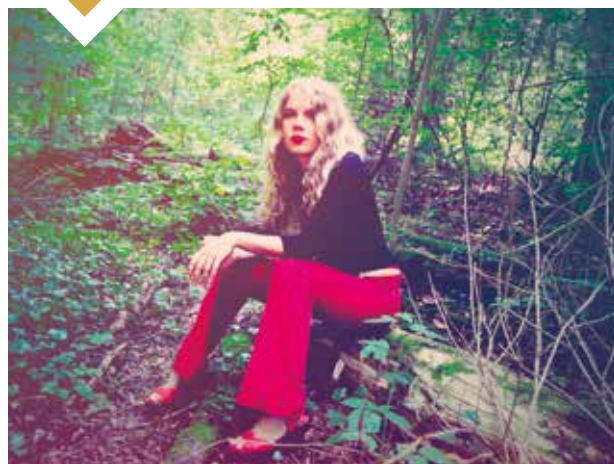
Lena Deluxe

Samedi 8 février à 20h30

Salle polyvalente de Thourie

Première partie assurée par les élèves du HangArt

Tarifs : 6€ Plein / 4€ Réduit / 13€ Famille



Lena Deluxe photo by Alban Duban

Ah si on nous avait enseigné le monde à la façon de Zou !



Que ce soit l'amour, les hormones de plaisir, la drague et le harcèlement, ou encore la pilosité dans l'histoire de l'humanité, Zou aborde, sans langue de bois ni faux semblants, tout ce qui lui semble important.

Issue de la compagnie Le Thyase (Toulouse), cette pédagogue nomade enseigne à loisir des sujets qu'on n'apprend pas à l'école et pourtant essentiels au vivre-ensemble. Son naturel désarme sa classe improvisée, ses exemples touchent les cœurs endormis. Elle explique, décortique, analyse et en profite pour taper des coups de gueule, prendre à parti, rebondir, resserrer les rangs, faire des sondages, montrer et démonter nos évidences conditionnées.

Trois « Leçons impertinentes » sont au programme : « L'Amour en mots », « Drague, harcèlement et moustache », et « la Philamatologie (la science du baiser) ». A découvrir lors des repas spectacles participatifs.

PRATIQUE :

Les leçons impertinentes de Zou

Tout public dès 10 ans

Leçon #1 - L'amour en mots - Vendredi 3 avril à 12h30, La Canopée à Janzé – Gratuit

Leçon #2 – Drague, harcèlement et moustache (+1ère partie) – Vendredi 3 avril à partir de 19h, L'École des saveurs à Eancé - Tarifs : 6€ Plein / 4€ Réduit / 13€ Famille

Leçon #3 – La Philamatologie (+1ère partie) – Samedi 4 avril à partir de 19h, Le Bistrot Lab' à Coësmes - Tarifs : 6€ Plein / 4€ Réduit / 13€ Famille

Retrouvez tous les spectacles de la Saison culturelle sur www.cc-rocheauxfees.fr et suivez- la sur Facebook : Saison Culturelle Roche aux Fées Communauté





Agenda des communes

JANVIER

Dimanche 19, 14h30 à 17h : Après-midi jeux de société, Salle des Fêtes d'Essé, par le CCAS

Samedi 25, dès 17h : Fest Noz « Soleil en hiver », salle des loisirs de Coësmes, par Les Autochtones

Samedi 25, 20h45 : 3^{ème} édition du « Cabaret Théâtre & Musique », salle polyvalente d'Amanlis, par Les Couleurs Solidaires

25 et 26 : Représentations théâtrales de l'association Détente et Loisirs, Salle communale d'Arbrissel

FÉVRIER

Samedi 1^{er} : Conférence de l'Université du Temps Libre, salle Sévigné à Martigné-Fd

Samedi 1^{er}, 17h30 : Spectacle de contes avec « Transit » par la Cie Théâtre pour 2 mains, Le Gentieg à Janzé, Saison culturelle de la Ville de Janzé

Chaque week-end du mois : Représentations théâtrales de l'association Détente et Loisirs, Salle communale d'Arbrissel

Dimanche 2, 14h : Fête des jeux, salle communale du Theil-de-Bretagne, par la Commune duTheil-de-Bgne

Dimanche 16, 14h30 à 17h : Après-midi jeux de société, Salle des Fêtes d'Essé, par le CCAS

Samedi 29 : Spectacle humoristique, Salle polyvalente de Retiers, par l'Association Restérienne pour la Conservation du Patrimoine Local

MARS

Dimanche 1^{er} : Spectacle humoristique, Salle polyvalente de Retiers, par l'Association Restérienne pour la Conservation du Patrimoine Local

Dimanche 15, 14h30 à 17h : Après-midi jeux de société, Salle des Fêtes d'Essé, par le CCAS

Dimanche 15 et 22 : Elections municipales

Samedi 28, 20h30 : Concert de La Grande Sophie, Le Gentieg à Janzé, Saison culturelle de la Ville de Janzé

28 et 29 : Représentation théâtrale, Salle polyvalente de Retiers, par Rest'en Scène

Dimanche 29 : Course nature de la Forge, à l'Etang de la Forge à Martigné-Ferchaud, par VSM

AVRIL

Dimanche 5 : Vide-grenier à Arbrissel, par IPA

Dimanche 5 : Vide grenier, rue de La Charmille à Amanlis, par l'APEL

Samedi 11 : Chasse aux œufs, par la Commune du Theil-de-Bgne

25 et 26 : Foire de Retiers, Parc des expositions

Course de la Forge : déjà la quatrième édition !

Pour la quatrième édition de l'événement, près de 400 participants sont attendus **le dimanche 29 mars autour de l'Etang de la Forge à Martigné-Ferchaud.**

Les adeptes de la course à pieds sont unanimes : « Un trail comme on les aime, de la boue, du dénivelé et une organisation au top ! » peut-on lire sur les avis Facebook de la page.

Dès 8h, ils pourront revêtir leur dossard et s'élancer pour l'une des quatre courses proposées.

Les plus sportifs pourront se mesurer sur un circuit «trail» de 16,1 km autour de l'Etang de la Forge suivi d'une escapade en forêt. Départ à 9H30.

Envie de prendre un bol d'air autour de l'étang ? Une course à pied de 10,1 km est l'occasion idéale pour tester sa forme avec un départ à 9h45.

Les amateurs de marche nordique se retrouveront, équipés de leurs bâtons, pour un parcours de 10,1 km. Départ à 10h00.

La nouveauté de l'année, c'est le parcours de « marche loisirs » ouvert à ceux qui veulent profiter plus tranquillement des sentiers balisés.

Soixante bénévoles, recrutés par le Club cyclo de Martigné-Ferchaud, se sont chargés de l'organisation matérielle.

Rappelons que pour participer, une licence FFA ou un certificat médical est obligatoire pour chaque inscrit, quelle que soit l'épreuve (sauf pour la marche loisirs). Ce document doit mentionner «la pratique de la course à pied (ou la marche nordique) en compétition».

Les droits d'inscription sont de 10€ pour le semi-trail, de 8€ pour les deux autres courses et de 3€ pour la marche loisirs.

Des récompenses sont prévues pour les podiums mais aussi pour tous les participants, grâce au soutien des artisans et commerçants locaux.

Un euro par participation est reversé au profit du Foyer de vie de Tailleped de Martigné-Ferchaud.

EN SAVOIR PLUS :

<http://coursedelaforge.run/> et

Facebook : Course de la Forge

